

通常の Pasta は **角砂糖** およそ **23 個分** の糖質量

そこで **糖質量 93% カット** ・ **食物繊維 レタス 4 個分以上**

日本初 おからで作った **糖質量 1/15** の **「生 Pasta」** 新発売！



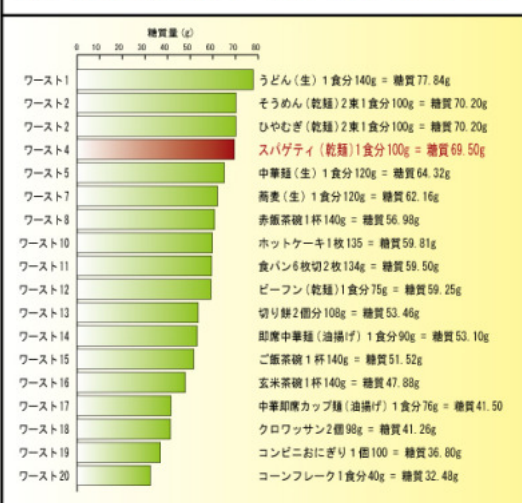
株式会社エスアンドエスフーズは、この度麵におから粉を練り込んだ「低糖質おからスパゲティ」を発売します。

近年、糖質制限が効果的なダイエット法として、また糖尿病の予防と改善を目的とした食事療法の新たな選択肢として注目されています。株式会社エスアンドエスフーズでは、毎日の食生活に欠かすことのできない「主食」について、糖質制限食の開発に取り組んでおります。「低糖質おからスパゲティ」は、糖質量を大幅にカットした Pasta です。ヘルシー食のイメージのある Pasta ですが、実は小麦粉を主原料とした Pasta は、主食の中では極めて糖質が高く、100 グラムあたりの糖質量は、角砂糖 およそ 23 個分 の 69.5 グラム もあるのです。

新発売の「低糖質おからスパゲティ」は一般の Pasta と比較して、100 グラムあたりの **糖質量はたったの 4.6 グラム (1/15)** です。

圧倒的な糖質カットに加え、1 食あたり **レタス 4 個分以上** の **食物繊維 14.3 グラム** が含まれております。

1 食当りの主食糖質ワースト 20 ランキング



(※日本食品標準分析表調べ)

<p><低糖質おからスパゲティ> 麵は 3 種類(1.7mm、リングイネ、タリアテッレ) 価格 278 円(税込)</p>	<p><本件に関する問い合わせ先> 【販売会社】株式会社アドフィールド 【担当】山下・阿部 【住所】東京都練馬区南大泉 6-20-19</p>
<p><株式会社エスアンドエスフーズ> 【代表者】遠藤重雄 【住所】東京都国立市谷保 6300 番地 【事業内容】食料品、健康食品、調味料等の企画、製造販売</p>	<p>TEL 03-5935-2811 FAX 03-5935-1141 E-mail af5@add-field.co.jp 【ホームページ】http://www.add-field.co.jp/</p>