

## 低G | 食の蕎麦、1 食分の糖質量はご飯より多い！

そこで糖質量 **72%カット**・食物繊維 **通常蕎麦の 5 倍**

**日本初 蕎麦粉入り大豆麺 (糖質量 1/3 以下) 新発売！**



株式会社エスアンドエスフーズは、この度麺に蕎麦粉を練り込んだ「低糖質蕎麦粉入り大豆麺」を発売します。

近年、糖質制限が効果的なダイエット法として、また糖尿病の予防と改善を目的とした食事療法の新たな選択肢として注目されています。株式会社エスアンドエスフーズでは、毎日の食生活に欠かすことのできない「主食」について、糖質制限食の開発に取り組んでおります。

「低糖質蕎麦粉入り大豆麺」は、糖質量を大幅にカットした蕎麦風味の大豆麺です。

低 G 食と知られる蕎麦ですが、実は主原料である蕎麦粉は糖質が高く蕎麦 100 グラムあたりの糖質量は**角砂糖およそ 17 個分の 62.16 グラム**です。

新発売の「低糖質蕎麦粉入り大豆麺」は、一般の蕎麦と比較して、100 グラムあたりの糖質量は **14.4 グラム(通常蕎麦の約 1/3)**です。蕎麦の食感と風味を出すため、少量の蕎麦粉を麺に練り合わせました。

同時発売で「低糖質のめんつゆ」もご用意しました。こちら一般的なめんつゆと比較して、糖質量を約 50%カットした低糖質仕様です。

### 【低糖質蕎麦粉入り大豆麺】

価格 248 円 (税込)

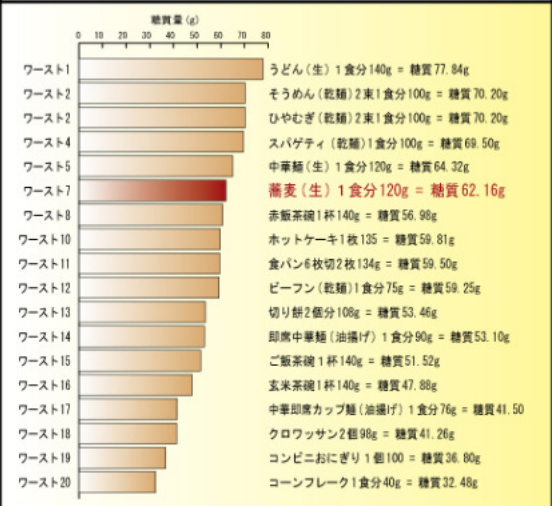
※ 麺は 2 種(太麺、平麺)

### 【低糖めんつゆ 900ml】

価格 1,480 円(税込) ※500ml もあります。



### 1 食当りの主食糖質ワースト 20 ランキング



(※日本食品標準分析表調べ)

<p>&lt;低糖質蕎麦粉入り大豆麺&gt;</p> <p>麺は 2 種類(太麺、平麺)</p> <p>価格 248 円(税込)</p>	<p>&lt;本件に関する問い合わせ先&gt;</p> <p>【販売会社】株式会社アドフィールド</p> <p>【担当】山下・阿部</p> <p>【住所】東京都練馬区南大泉 6-20-19</p> <p>TEL 03-5935-2811</p> <p>FAX 03-5935-1141</p> <p>E-mail af5@add-field.co.jp</p> <p>【ホームページ】<a href="http://www.add-field.co.jp/">http://www.add-field.co.jp/</a></p>
<p>&lt;株式会社エスアンドエスフーズ&gt;</p> <p>【代表者】遠藤重雄</p> <p>【住所】東京都国立市谷保 6300 番地</p> <p>【事業内容】食料品、健康食品、調味料等の企画、製造販売</p>	